

XX
XX
XX
XX
XX
XX
XX
XX
XX
XX

LODE RUNNER

TOMSOFIWARE /C/ '87

Wszystko w ogromnych podziemiach znajduje się 150 komnat.
Znajdują się w nich paczki z zaszarzonymi przedmiotami.
Twoim zadaniem jest odnalezienie i zabranie ich. Nie jest
to zadanie proste. Przeszkadzają Ci w tym 3,4 złośliwe
gobliny. Unikaj ich bo spotkanie z nimi kosztuje utratę
życia. Jeśli chcesz obejrzeć dowolną komnatę naciśnij
podczas gry klawisze CONTROL + R, a następnie CONTROL + E

Funkcje edytora

- P - ustalenie poziomu od którego chcesz rozpocząć grę.
Po dokonaniu wyboru naciśnij RETURN
- M - możliwość nagrania na drugą dyskietkę wybranych plansz
- I - formatowanie dyskietki Y - tak, N - nie
- S - kasowanie listy wyników /Y, N/
- C - kasowanie wybranego poziomu /Y, N/
- E - możliwość przekonstruowania dowolnie wybranej planszy.
Po wyborze naciśnij RETURN

Stawianie kursora

- K - ruch w prawo, J - ruch w lewo
- I - ruch do góry, N - ruch do dołu

Rysowanie planszy:

- 1 - murk, 2 - beton
- 3 - drabinka, 4 - poręcz
- 5 - ściana, 6 - drabinka do drugiej planszy
- 7 - paczka, 8 - goblin
- 9 - gracz, 0 - gunka

CONTROL + Q - powrót do edytora /zakończenie projektowania/.
Jeżeli chcesz narysowaną planszę nagrać na
dyskietkę naciśnij I.

UWAGA: Pierwsze przejście do edytora może nastąpić po wyko-
naniu kilku ruchów gry.

Zasady gry

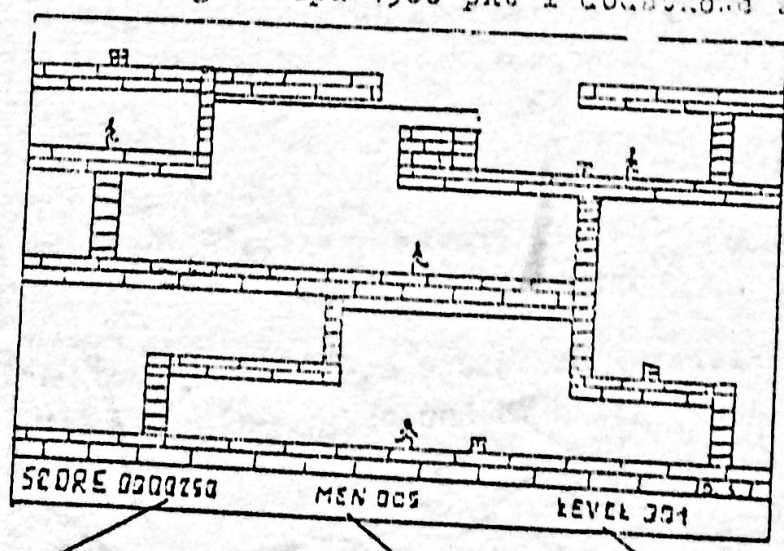
Twoj ludzik porusza się w czterech kierunkach. Może się wspinać po drabinkach i przechodzić po poręczach. Jeżeli zbierzesz wszystkie paczki w danej komnacie pokazuje Ci się dodatkowa drabinka, która umożliwia opużenie komnaty. W Twojej misji będą Ci skutecznie przeszkadzały śleplive gobliny. Jednak nie przejmaj się tym. Posiadasz nieopracowaną, lecz substancję, która wyłaza w podłożu dziury. Ścigające Cię gobliny wpadają do niej. Lecz po pewnym czasie wychodzą, a dziura zarasta. Pamiętaj, że w jednej dziurze może być tylko jeden goblin, jeżeli starczy Ci się wpaść do niej nie ma dla Ciebie ratunku. Chyba, że pod nią jest wolna przestrzeń. Stąd jedynie spadasz na niższy poziom. Dziury możesz tworzyć jedynie tam gdzie podłoga składa się z małych cegiełek, a nie z betonu.

Klawiatura

- START - uruchomienie gry
- LSC - chwilowe zatrzymanie i wznawienie gry
- CONTROL + F - uzyskanie dodatkowego życia
- CONTROL + A - wyratowanie się z pułapki /ale utrata jednego życia/
- CONTROL + M - lista wyników
- CONTROL + U - wcześniejsze przejście do następnej komnaty

Punktacja

- Zwabienie goblina do pułapki - 75 pkt
- Znalezienie paczki - 250 pkt.
- Przejście do nowego etapu 1500 pkt i dodatkowe życie



WYNIK

ZYCIA

POZIOMYCH